

Semanteer Enterprise Search

connecting all dots in your organization



Verbringen Ihre Mitarbeiter viel Zeit damit, wichtige Informationen im Intranet Ihres Unternehmens zu suchen? Wollen Sie Informationen aus E-Mails, Datenbanken, Wikis, Netzwerk-Laufwerken und Enterprise-Information-Management-Systemen von einer Stelle aus finden können?

Semanteer bietet Ihnen die Lösung dafür - einfach zu konfigurieren und sofort einsetzbar.

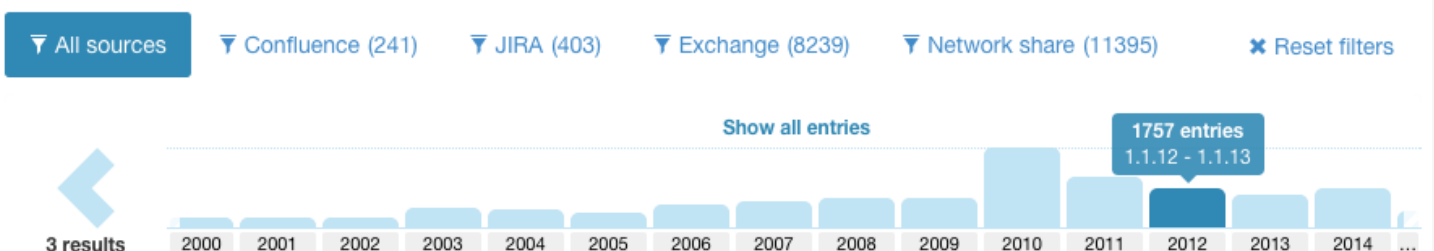
Collection & Extraction

- Problemlose Anbindung gängiger Unternehmenssysteme über standardisierte Schnittstellen und Konnektoren
- Neue Inhalte werden zeitnah in den Suchindex aufgenommen („Delta-Updates“)
- Sprach-sensitive Analyse und Indexierung (im Basispaket unterstützt werden Englisch, Deutsch, Französisch und Italienisch; sowie alle gängigen Dokument-Formate)
- Semantische Analyse der Inhalte und automatische Extraktion von Metadaten, Zuordnung zu Projekten, Mitarbeitern und dergleichen

Highlights

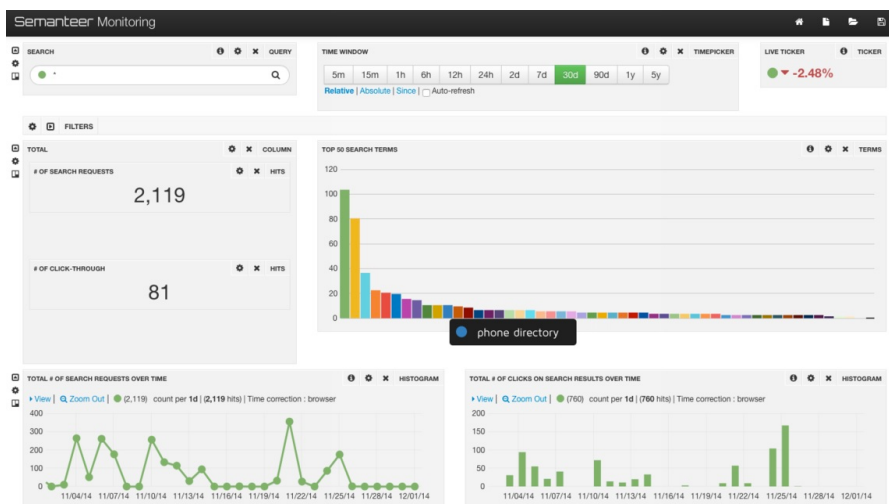
- Skalierbare Suchlösung, die sich perfekt an die Anforderungen Ihres Unternehmens anpassen lässt
- Fehlertolerant und hochentwickelt erlaubt sie Ihren MitarbeiterInnen einfach und schnell zu finden, was sie suchen
- Konfigurieren Sie, welche Quellen Ihres Unternehmens Sie durchsuchen möchten
- Die Suche erlaubt den Mitarbeitern Zugriff auf Daten gemäss ihrer Berechtigungen

Smarte Enterprise-Suche in allen Quellen, konfigurierbare Facettierung und Filterung, sowie eine interaktive Zeitleiste



Search & Monitoring

- Intelligente und fehlertolerante Autovervollständigung inklusive Vorschlägen von Ergebnissen aus verschiedenen Quellen mit konfigurierbaren Zusatzinformationen
- Facetten & dynamische Filter für Quellen, Kategorien und Attributen wie Autor, Datum, Typ etc. Ein besonderes Highlight ist die interaktive Zeitleiste.
- Konfiguration der Ergebnisseite: welche Felder und Anzeige der Resultate kann definiert werden
- Monitoring des Suchverhaltens und Statistiken wie meist-gesuchte Themen, Suchbegriffe die keine Resultate liefern etc.



Technologie

- **Semanteer** - eine Solr-basierte Suchplattform, bündelt bewährte Open-Source-Komponenten für Suche und Empfehlungen
- REST API für die Indexierung, Suche und das Monitoring

Unterstützte Systeme: Datenbanken wie Microsoft SQL Server, Oracle, Sybase, Postgresql, MySQL, etc.; lokale und Firmen-Verzeichnisse im Netzwerk; Cloud-Systeme (wie Dropbox, Google Drive etc.); Email-Postfächer (Microsoft Exchange Server, IMAP oder POP3); RSS / Atom feeds; Wikis; gängige Content, Record, Document und Enterprise Management Systeme (Atlassian, Alfresco, Day, EMC, HP, IBM, Magnolia, OpenCms, OpenText, Oracle, SAP, SharePoint, TYPO3 und mehr.

Unterstützte Konnektoren: JDBC, SAMBA, DFS, HDFS, Java Content Repository API, IMAP, POP3, CMIS etc.

Semanteer Suchplattform



Umfassende Suchplattform

Alles vereint vom Sammeln der Daten, semantischer Analyse bis hin zu Natural Language Processing



Alles unter Kontrolle

"Cockpit" zum Konfigurieren, Administrieren und Monitoring der gesamten Suchinstallation



Deployment nach Wahl

Eigener Server zwecks Sicherheit, in der Cloud für maximale Skalierbarkeit oder Hosting für höchsten Komfort



Passend gemacht

Je nach Bedarf: Einsatz und Tailoring einer Standard-Lösung oder Massanfertigung



Basierend auf Open Source

Eindrucksvolles Funktions-spektrum, gebündelt, getestet und ausgezeichnet gewartet



Erfahrenes Team

Unsere Produkte und Services enthalten jahrzehntelange Erfahrung in Wirtschaft und Forschung

MÖCHTEN SIE MEHR ERFAHREN?



CONTEXITY

We collect, extract, analyse, enhance and present your information

Tel: +41 78 6116542

Email: info@contexity.ch

Web: www.contexity.ch